

No.4

タイトル：心尖部血栓、セクタで見えるか？リニアで見えるか？

No.4

Vein L12 3  
L12-3ERGO  
28Hz  
S1

2D  
59%  
Dyn R 61  
P Low  
HPen

TISO.2 MI 1.3

M3

X2

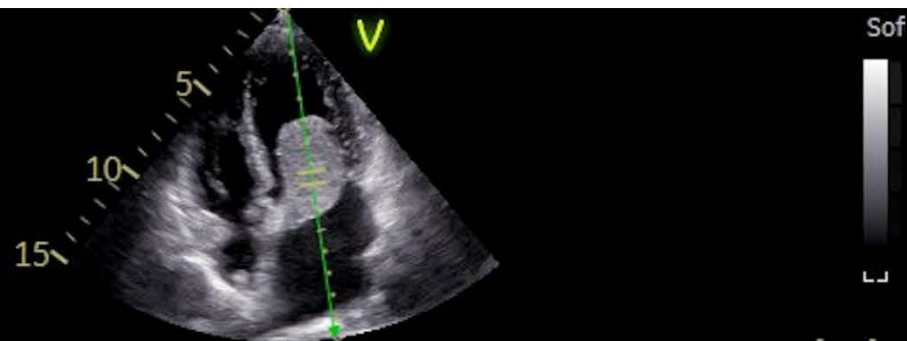
8.0cm



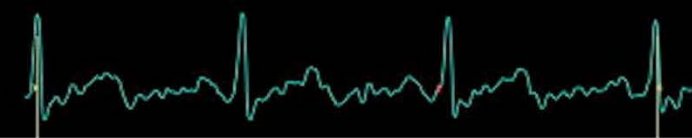
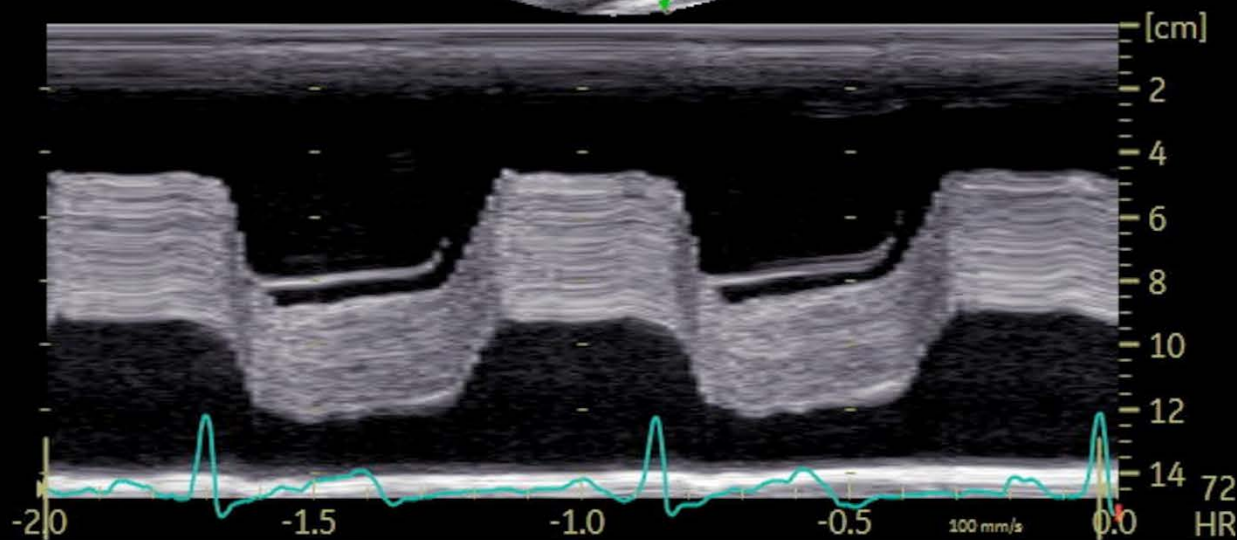
No.8

タイトル：超危険！僧帽弁にはまり込んだ巨大左房粘液腫

No.8



Sof



77 HR

No.9

タイトル : Apical “six” chamber view ; IgG4関連冠動脈周囲炎

No.9

No.38

HR  
66 bpm

Precision+



0  
5  
10  
15  
18

MI  
(1.6)  
i6SX1  
T3.0  
72 fps  
G:80  
DR:50  
P:9

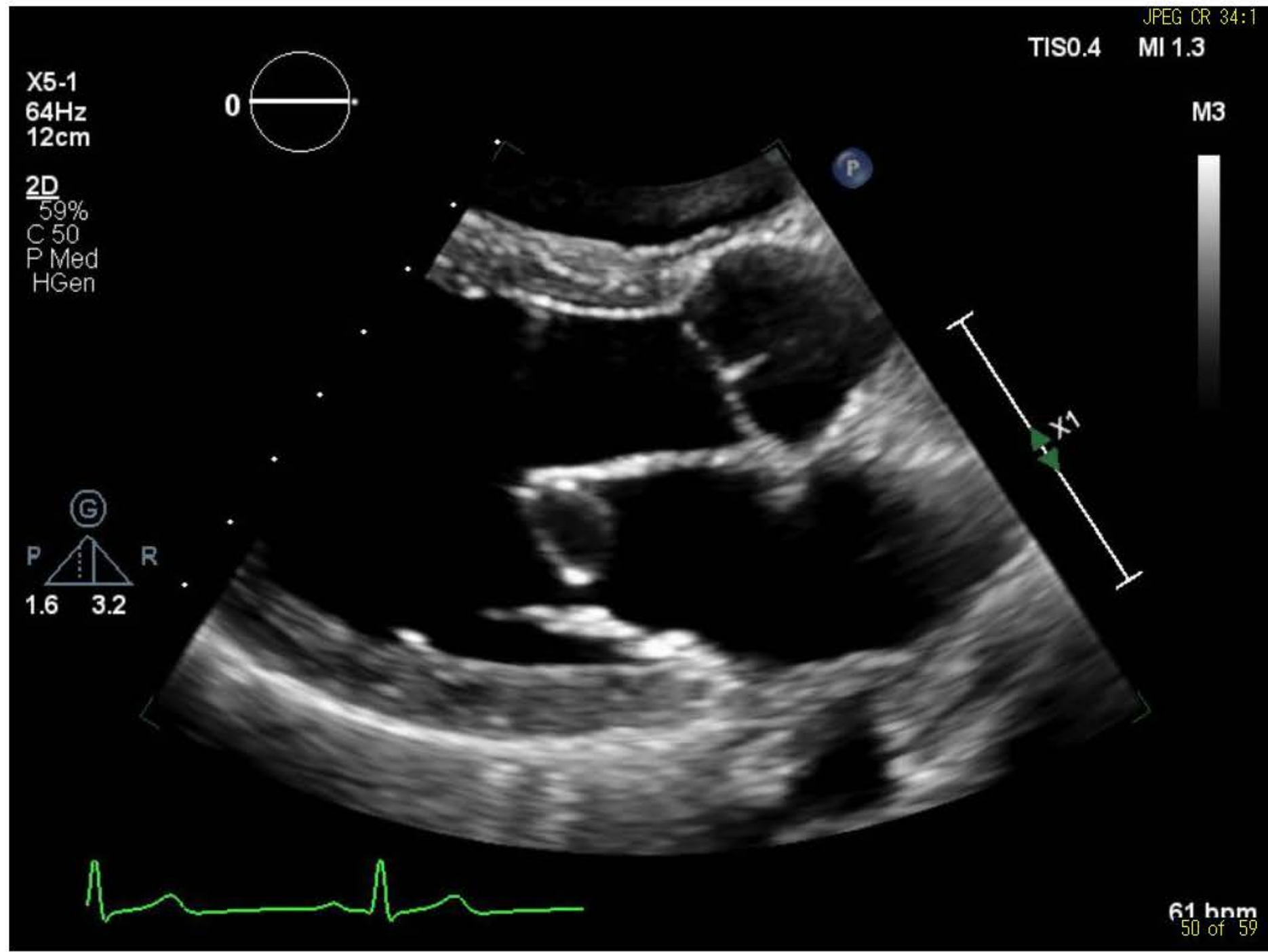


# 133

No.27

タイトル : Blood cystを疑う腫瘍性病変

No.27

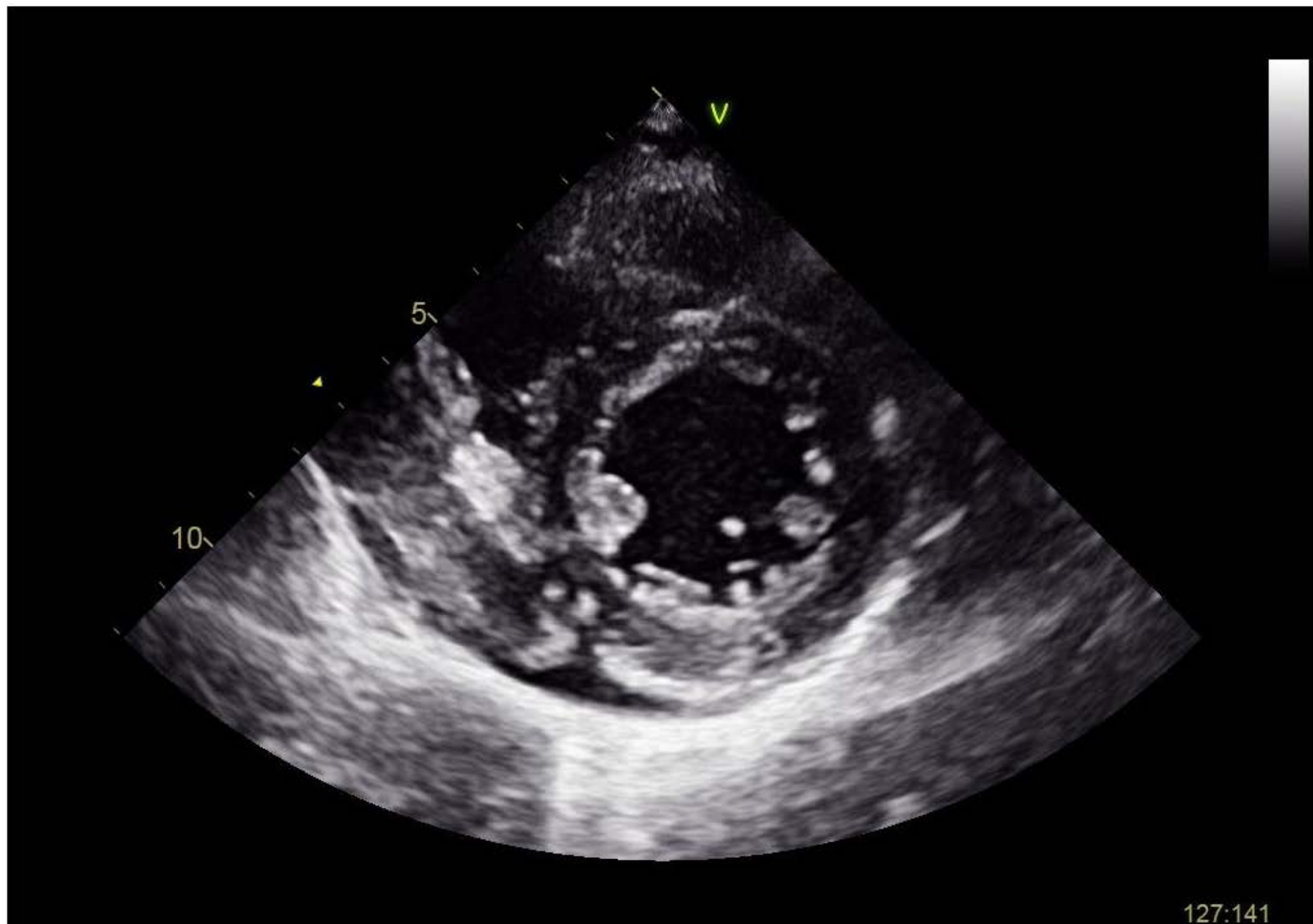




No.29

タイトル：その場所はココだ！ 金属片が心臓を貫通した部位を特定した衝撃的な1枚

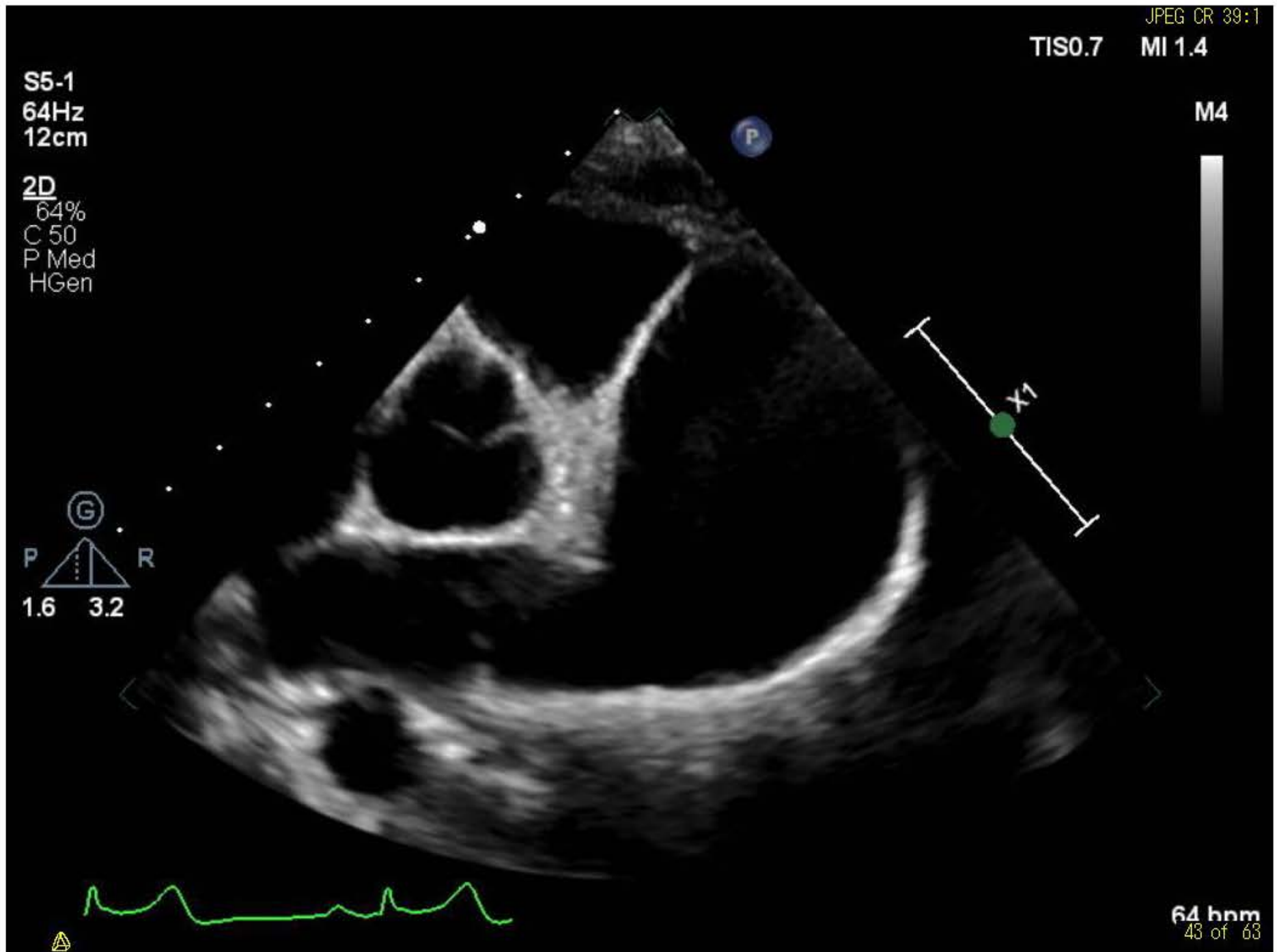
No.29



No.36

タイトル：巨大左心耳瘤

No.36



No.40

タイトル：巨大な大動脈弁穿孔

No.40

