

# 「スペシャリストから学ぶ心エコー図法！」 -ハンズオン&ウェットラボ-

【日時】 平成30年 **10月6日(土)**  
**9:30～16:00**

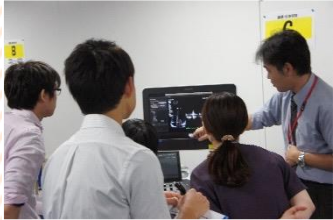
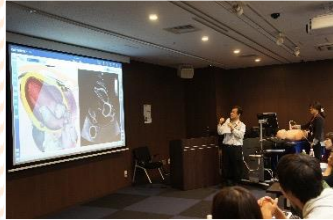
【会場】 三重大学医学部附属病院  
 外来棟5階ホール・スキルズラボ

【対象】 三重県を中心に東海地区の  
 研修医（初期・後期）

【定員】 35名

※定員に達しましたら受付を終了します

【内容】 初心者対象の心エコー図講義と  
 ハンズオン&ウェットラボ



**全体スケジュール**

**開会 9:30**  
 開会のあいさつ  
 櫻井 洋至  
 （三重大学 医学看護学教育センター・MMC卒後臨床研修センター事務局長）

**セッション1 9:40～12:15**  
 心エコー図法の基本を識る  
 座長 土肥 薫（三重大学 循環器内科）

**セッション2 13:15～15:45**  
 臨床現場で心エコー図法を使う  
 座長 杉浦 英美喜（三重大学 循環器内科）

**閉会 16:00**  
 閉会のあいさつ  
 土肥 薫（三重大学 循環器内科）

※セミナー記録のため、スタッフにより写真の撮影を行います。撮影した写真はホームページ等での報告に使用させていただく予定ですので、支障のある方は当日その旨をお知らせください。

時間	Session1 内容	講師等
9:40～10:00	心エコー図の基本断面の成り立ち	別當勝紀（伊勢赤十字病院 臨床検査課）
10:00～10:55	【実習】 ハンズオン&ウェットラボ	講師一同
11:00～11:20	ドブラ法の基本	杉本邦彦（藤田保健衛生大学病院 超音波センター）
11:20～12:15	【実習】 ハンズオン&ウェットラボ	講師一同
12:15～13:15	お昼休憩（各自ご準備ください） ※エコー機器展示も行います	
	<b>Session2</b>	
13:15～13:35	壁運動異常をよむ	杉本匡史（三重大学 循環器内科）
13:35～13:55	弁膜症評価の基本と感染性心内膜炎の評価法	杉浦英美喜（三重大学 循環器内科）
13:55～14:15	救急外来での使いこなし方	土肥薫（三重大学 循環器内科）
14:20～14:50	【実習】 シミュレータによる救急患者の評価	土肥 薫、杉浦 英美喜（三重大学 循環器内科）
14:50～15:45	【実習】 救急疾患を意識した実践	講師一同

【共催】 三重大学医学部附属病院 臨床研修・キャリア支援部、NPO法人MMC卒後臨床研修センター、  
 一般社団法人日本心エコー図学会  
 【後援】 東海若手医師キャリア支援プログラム

\*\*お申込み・お問い合わせ\*\*  
 臨床研修・キャリア支援部 Mail : [sotsuken@clin.medic.mie-u.ac.jp](mailto:sotsuken@clin.medic.mie-u.ac.jp)



三重大学病院臨床研修・キャリア支援部、NPO法人MMC卒後臨床研修センター  
 一般社団法人日本心エコー図学会 PRESENTS 東海若手医師キャリア支援セミナー  
**FUTURE SKILLFUL DOCTORS:**  
**DIAGNOSIS AND PRIMARY CARE SKILLS**



# 「スペシャリストから学ぶ心エコー図法！」

## -ハンズオン&ウェットラボ-

### 参加申込先

FAX :

**059-231-5661**

下記のお申込み票をご記入の上、上記FAX番号までお送りください

Mail:

**sotsuken@clin.medic.mie-u.ac.jp**

下記のお申込み票を添付（もしくはメール本文に記載）の上、アドレスまでお送りください

### お申込み票

氏名	ふりがな	
所属病院名		
所属部署		(卒後 年目)
連絡先	電話	
	Mail	

【共催】三重大学医学部附属病院 臨床研修・キャリア支援部、NPO法人 MMC卒後臨床研修センター  
 一般社団法人日本心エコー図学会  
 【後援】東海若手医師キャリア支援プログラム

\*\*申し込み・お問い合わせ\*\*

臨床研修・キャリア支援部 Mail : [sotsuken@clin.medic.mie-u.ac.jp](mailto:sotsuken@clin.medic.mie-u.ac.jp)