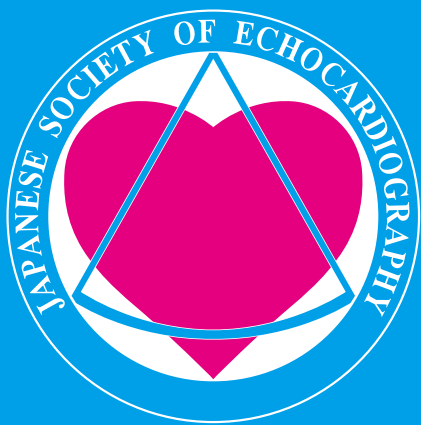


Echo Kobe 2024 第33回夏期講習会

Educational Programs of Japanese Society of Echocardiography



2024.7/20(土)-21(日)

ハイブリッド開催

会場：アリストンホテル神戸

一般社団法人日本心エコー学会 第33回夏期講習会開催にあたって

Echo Kobe 2024

2024年7月20日(土)から2日間、第33回夏期講習会を神戸にて開催いたします。今年も、現地とオンラインのハイブリッド開催とさせていただきます。会場はポートアイランド内のアリストンホテル神戸で行います。本会場での開催も3年目になり、すっかりおなじみになりました。今回は欲張って2日間で11のテーマでセッションを設けました。内容は弁膜症、感染性心内膜炎、心膜疾患、冠循環、ストレインなどと非常に多岐にわたります。恒例のハートチームカンファレンスは、肥大型心筋症をテーマに選びました。海外からはJohns Hopkins UniversityのAllison G. Hays先生、Minneapolis Heart InstituteのJoão Cavalcante先生、UCLA Cardiac Arrhythmia Centerの森 俊平先生に講演をお願いしました。現地でライブ感を味わいながら参加することも、リモートで視聴することもできます。また、当日別の予定がある方にはオンデマンドで後日視聴いただくこともできます。みなさんのライフスタイルに合わせた参加方法が選択できますので、ぜひとも第33回夏期講習会にご参加いただきますようお願いいたします。そこには、きっと新しい学びがあるはずです。

一般社団法人日本心エコー学会

大倉 宏之

(Echo Kobe担当理事)

日本超音波医学会資格更新について

第33回夏期講習会の出席は、以下の資格更新点数(5点)となります。資格更新時には、出席証明書の提出が必要です。

◆公益社団法人日本超音波医学会認定超音波検査士

申込方法

第33回夏期講習会は会場およびWEB配信のハイブリッド開催です。
会場受講およびWEB配信受講のうち、ご希望の受講方法でお申込みください。
お申し込み後の受講方法の変更はできません。(変更をご希望の場合は、お申込みを一旦キャンセルのうえ、改めてご希望の受講方法でお申込みください)
一次・二次募集とも先着順ではありません。応募多数の場合は抽選となります。会員は、必ず【会員専用ページ】から申し込んでください。
日本心エコー学会ホームページ(<http://www.jse.gr.jp/>)より講習会のページにアクセスし、手順に従ってお申し込みください。

募集人数:【本会場】100名 【Web配信】500名

■一次募集(会員優先受付)

会員IDとパスワードが必要です。

受付期間:2024年5月16日(木)~5月20日(月)午後5時

参加手続き方法:5月22日(水)正午以降、受付票を確認してください。

応募資格:5月13日(月)の時点で、①年会費を完納かつ②会員登録を完了している事。

※期限内に参加費の入金がない場合、参加資格は失効します。(再度二次募集にご応募ください)

※抽選に漏れた場合は自動的に二次募集にエントリーされます。

■二次募集(会員、非会員を問わず)※先着順ではありません

会員資格での申込は、会員IDとパスワードが必要です。非会員は不要です。

受付期間:2024年6月13日(木)~6月17日(月)午後5時

参加手続き方法:6月19日(水)正午以降、会員は会員ページから受付票を確認してください。

非会員の方は、登録メールアドレスへお送りするメール(件名【入金のお願ひ】)を確認してください。

※抽選に漏れた場合は自動的にキャンセル待ち登録にエントリーされます。

■キャンセル待ち登録(先着順)

※二次募集応募者は再申し込みの必要はありません

会員資格での申込は、会員IDとパスワードが必要です。非会員は不要です。

受付期間:6月20日(木)午前10時から

参加費(本会場・Web配信)

日本心エコー学会	会員	医師	¥22,000
		技師・その他	¥12,000
非会員			¥30,000

※参加費は指定された期日までに、指定銀行口座にお振り込みください。
期日の翌営業日までに入金確認できなかった場合は、参加申し込みを取り消すことがあります。

必ずお読みください

※参加費振込後の返金は致しかねますのでご了承ください。

※辞退、欠席される場合は必ず事務局までご連絡ください。

会員IDとパスワードをお忘れの方:

会員ログインページ「ID/パスワードがわからない場合」をクリックしてください。

会員資格で参加をご希望の場合:

学会ホームページをご覧の上、先に入会手続きをお済ませください。入会が承認されたら会員ログインページからID/パスワードを確認して、会員専用ページからお申込みください。

年会費の納入状況:

会員専用ページ(My-JSE)にて確認出来ます。

年会費の振込方法:

納入方法については学会ホームページをご覧ください。

■お問い合わせ

一般社団法人日本心エコー学会事務局

〒532-0003 大阪市淀川区宮原4丁目3-12 明幸ビル5F

TEL:06-4305-7085 FAX:06-4305-7087

E-mail:office@jse.gr.jp

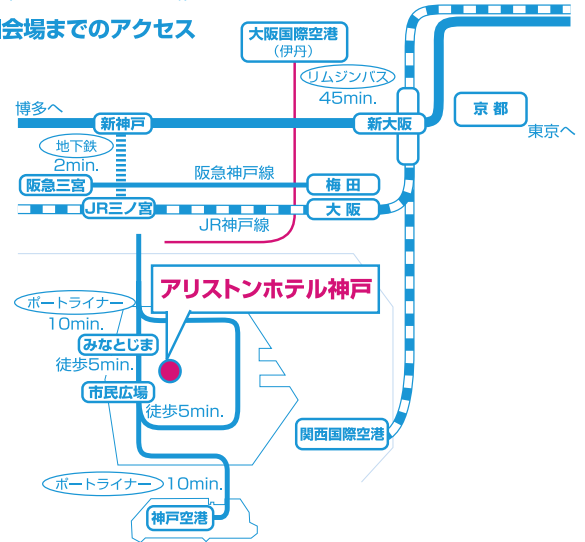
学会ホームページ <http://www.jse.gr.jp/>

ご案内図

■会場

アリストンホテル神戸 16階バルセロナ
〒650-0046 兵庫県神戸市中央区港島中町6-1
TEL.078-303-5555
<https://www.ariston.jp/kobe/>

■会場までのアクセス



- JR三宮駅からポートライナーで約10分(みなとじま駅下車) 徒歩約5分
- JR新神戸駅から市営地下鉄で約2分(三宮駅下車)、ポートライナーで約10分(みなとじま駅下車) 徒歩約5分
- 神戸空港からポートライナーで約10分(市民広場駅下車) 徒歩約5分
- 阪神高速神戸線 京橋IC → 高速道路出口 約5分 → ホテル到着

託児費用の一部助成があります。詳しくはHPをご覧ください。



一般社団法人日本心エコー学会

第33回夏期講習会プログラム

July 20 (Saturday)

8:20am 受付開始

8:55am 開会挨拶

大倉 宏之 • 夏期講習会担当理事



モーニングレクチャー①

座長：大倉 宏之 • 岐阜大学大学院医学系研究科 循環器内科学

9:00am **Multimodality Imaging in Arrhythmogenic Right Ventricular Cardiomyopathy**

Allison G. Hays • Johns Hopkins University, USA

9:30am 休憩



いまこそ極めたい冠血流ドプラ

座長：渡邊 望 • 宮崎大学医学部機能制御学講座循環動態生理学分野

9:40am **冠循環の基礎知識**

渡邊 望 • 宮崎大学医学部機能制御学講座循環動態生理学分野

10:00am **装置の設定、明日からできる基本アプローチ**

竹本 和司 • 和歌山県立医科大学 循環器内科

10:20am **ルーチン検査としての活用:虚血性心疾患**

平田久美子 • 岸和田徳洲会病院循環器内科

10:40am **冠微小循環を読む:**

INOCA・MINOCAを理解するためのヒント

田中 信大 • 東京医科大学八王子医療センター 循環器内科

11:00am 休憩



人工弁の評価:ASE/EACVIガイドライン

座長：大倉 宏之 • 岐阜大学大学院医学系研究科 循環器内科学

11:10am **人工弁の基本**

三宅 誠 • 天理よろづ相談所病院 循環器内科

11:25am **人工弁置換術の術中エコー**

丸尾 健 • 倉敷中央病院 循環器内科

11:45am **大動脈弁位人工弁評価**

阿部 幸雄 • 大阪市立総合医療センター 循環器内科

12:05pm **僧帽弁位人工弁評価**

天野 雅史 • 国立循環器病研究センター 心不全・移植部門

12:25pm 休憩



お昼のミニレクチャー

12:35pm **明日から実践できる!3D心エコーはこう活用する**

共催:キャノンメディカルシステムズ株式会社

綱本 浩志 • 神戸大学大学院循環器内科学分野

1:05pm **今使える最新の3D・ストレイン機能を臨床・研究にどのように応用するか?**

共催:GEヘルスケア・ジャパン株式会社

天野 雅史 • 国立循環器病研究センター 心不全・移植部門

1:35pm 休憩



心膜疾患を極める

座長：大倉 宏之 • 岐阜大学大学院医学系研究科 循環器内科学

2:15pm **心外膜脂肪の意義と計測法**

楠瀬 賢也 • 琉球大学大学院医学研究科 循環器・腎臓・神経内科学講座

2:30pm **急性心膜炎、滲出性収縮性心膜炎、心タンポナーデ**

渡邊 崇量 • 岐阜大学医学部附属病院検査部・循環器内科

2:50pm **収縮性心膜炎:メイヨの診断基準**

中田 康紀 • 奈良県立医科大学 循環器内科

3:10pm **特殊な心膜疾患**

山田 晶 • 藤田医科大学医学部循環器内科学

3:30pm 休憩



心房細動

座長：大門 雅夫 • 国際医療福祉大学 三田病院 循環器内科

3:40pm **2023ACC/AHA心房細動の診断と管理ガイドラインの改訂ポイント**

杉本 匡史 • 名古屋市立大学医学部附属みらい光生病院

4:00pm **心房細動診療における左房ストレインの役割**

中西 弘毅 • 東京大学医学部附属病院 検査部

4:20pm **心房生検から見た心房細動**

山口 尊則 • 佐賀大学医学部循環器内科

4:40pm 休憩



ハートチームカンファレンス 肥大型心筋症のマルチモダリティ画像診断と外科治療

座長：渡邊 望 ● 宮崎大学医学部機能制御学講座循環動態生理学分野
高梨秀一郎 ● 川崎幸病院 川崎心臓病センター 外科

- 4:50pm 肥大型心筋症の外科治療2024
高梨秀一郎 ● 川崎幸病院 川崎心臓病センター 外科
- 5:00pm ケースから学ぶ手術適応・周術期評価 case1
泉 佑樹 ● 公益財団法人 榊原記念財団 附属 榊原記念病院
- 5:20pm ケースから学ぶ手術適応・周術期評価 case2
古川浩二郎 ● 琉球大学 胸部心臓血管外科
- 5:40pm ケースから学ぶ手術適応・周術期評価 case3
古川 貢之 ● 宮崎大学医学部外科講座心臓血管外科学分野
- 6:00pm 総合討論
- 6:10pm 散会



絶対見ておきたい症例集

座長：瀬尾 由広 ● 名古屋市立大学大学院 医学研究科 循環器内科学

- 11:05am 絶対見ておきたい症例集1
渡邊 望 ● 宮崎大学医学部機能制御学講座循環動態生理学分野
- 11:20am 絶対見ておきたい症例集2
大門 雅夫 ● 国際医療福祉大学三田病院 循環器内科
- 11:35am 絶対見ておきたい症例集3
大倉 宏之 ● 岐阜大学大学院医学系研究科 循環器内科学
- 11:50am 休憩



お昼のミニレクチャー

- 12:00pm 三尖弁Basic
共催：株式会社フィリップス・ジャパン
片岡 明久 ● 帝京大学医学部附属病院 循環器内科
- 12:30pm 休憩



ストレイン up-to-date

座長：大倉 宏之 ● 岐阜大学大学院医学系研究科 循環器内科学

- 1:10pm ストレインの基本、正常値、加齢に伴う変化
中西 弘毅 ● 東京大学医学部附属病院 検査部
- 1:30pm 左室拡張能評価とストレイン
井上 勝次 ● 愛媛大学大学院 地域救急医療学講座
- 1:50pm がん治療関連心筋障害とストレイン
田中 秀和 ● 神戸大学大学院 循環器内科学分野
- 2:10pm 右室ストレイン
杉本 匡史 ● 名古屋市立大学医学部附属みらい光生病院

- 2:30pm 閉会挨拶 一般社団法人日本心エコー学会 理事長
- 2:35pm 散会

July 21 (Sunday)

8:00am 受付開始



モーニングレクチャー②

座長：渡邊 望 ● 宮崎大学医学部機能制御学講座循環動態生理学分野

8:30am Catheter Intervention for Valvular Heart Disease
João Cavalcante ● Minneapolis Heart Institute, USA



モーニングレクチャー③ ※3Dグラスを使用

座長：大門 雅夫 ● 国際医療福祉大学三田病院 循環器内科

9:00am Cardiac Anatomy for Ablation and Device Implantation:
Virtual Dissection of the Living Heart
森 俊平 ● UCLA Cardiac Arrhythmia Center, USA
※会場参加者へは会場にて3Dグラスを配布いたします。

9:30am 休憩



感染性心内膜炎

座長：大門 雅夫 ● 国際医療福祉大学三田病院 循環器内科

9:40am 感染性心内膜炎の起因菌同定と治療ストラテジー
山本 剛 ● 大阪大学大学院医学系研究科変革的感染制御システム開発学寄附講座

9:55am 新しいIEの診断基準2023 Duke-ISCVID IE
Criteriaの改訂ポイント
西條 良仁 ● 徳島大学病院 循環器内科

10:15am IEのマルチモダリティー画像診断:
2023 Duke-ISCVID IE Criteriaを踏まえて
福島 賢慈 ● 福島県立医科大学 放射線医学講座

10:35am デバイス感染の診断と治療の最前線
北井 豪 ● 国立循環器病研究センター

10:55am 休憩